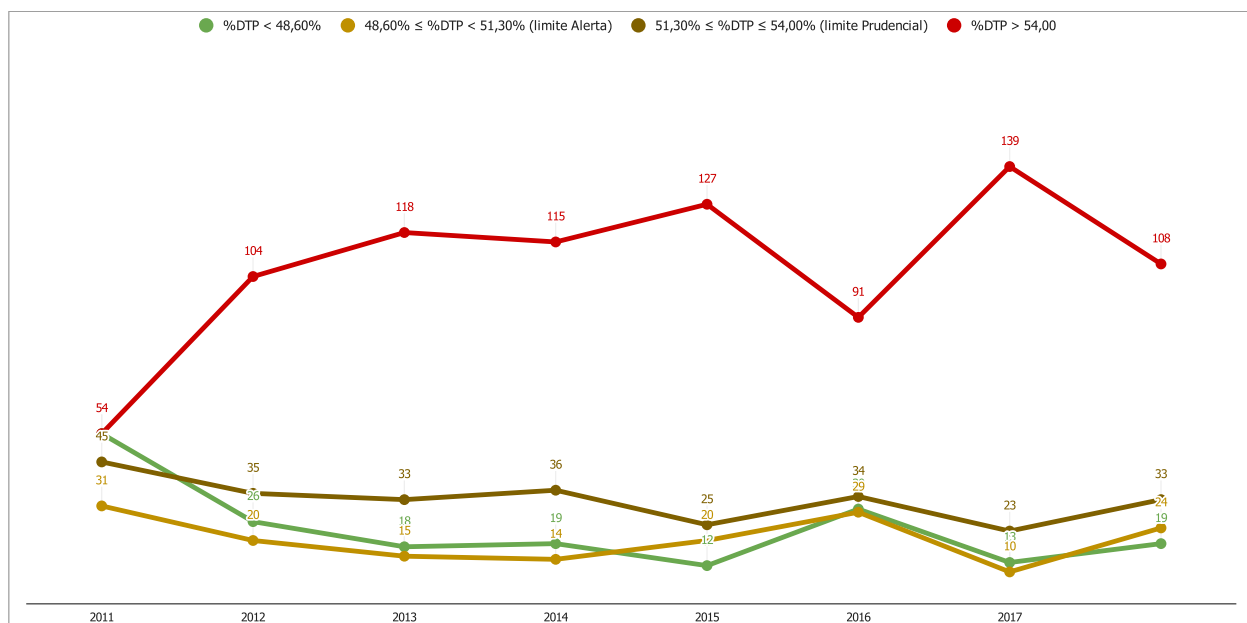


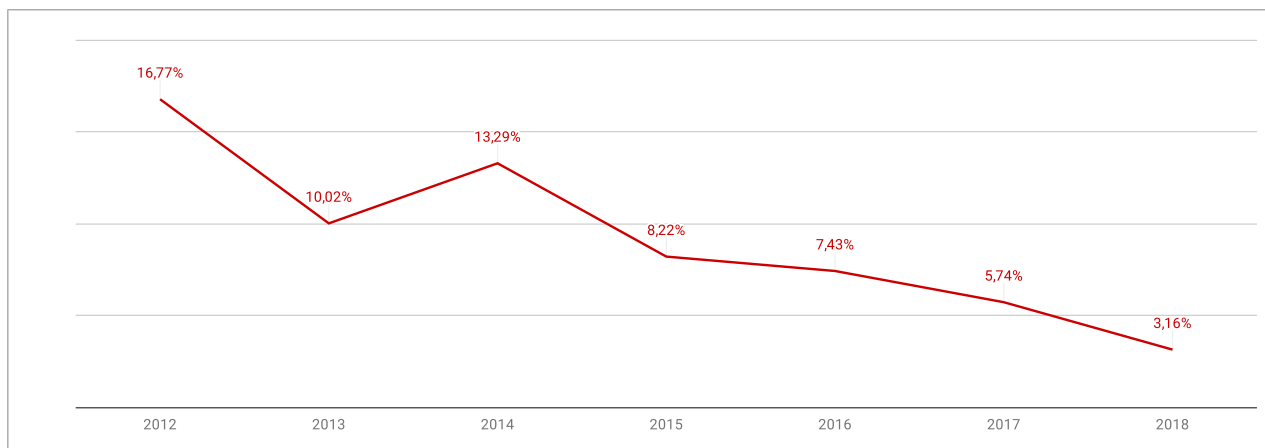
### Despesa Total com Pessoal e Receita Corrente Líquida Série Histórica

#### Quantitativo de municípios por faixa do percentual da despesa total com pessoal



Faixa	2011	2012	2013	2014	2015	2016	2017	Em 2018:
%DTP < 48,60%	26	20	15	14	12	10	10	19 , 10% dos municípios
48,60% ≤ %DTP < 51,30% (limite Alerta)	31	26	18	19	20	29	10	24 , 13% dos municípios
51,30% ≤ %DTP ≤ 54,00% (limite Prudencial)	45	35	33	36	25	34	23	33 , 18% dos municípios
%DTP > 54,00	54	104	118	115	127	91	139	108 , 59% dos municípios
Não informado ou RGF não entregue	0	0	0	0	0	0	0	0 , 0% dos municípios

#### Varição percentual da Despesa Total com Pessoal (considerando os valores nominais)



#### Despesa Total com Pessoal e Receita Corrente Líquida (série histórica por município)

Escala de cores aplicada ao %DTP: Graduação partindo da situação mais favorável (verde) à menos favorável (vermelho). As situações intermediárias foram destacadas com graduações em amarelo.

MUNICÍPIO	ITEM	2011	2012	2013	2014	2015	2016	2017	2q e 1s 2018	Evolução %DTP (2011 a 2017)
Abreu e Lima	DTP	40.745.756,97	49.126.500,31	57.080.316,95	63.059.656,41	73.628.362,16	71.846.176,06	79.440.439,20	79.199.283,72	
	RCL	84.516.634,14	96.772.122,91	111.096.133,19	120.022.299,80	121.182.121,90	133.232.922,40	135.958.529,60	141.771.073,50	
	%	48,21	50,77	51,38	52,54	60,76	53,93	58,43	55,86	
Afofogados da Ingazeira	DTP	19.879.789,11	22.787.619,80	24.852.332,01	28.404.128,02	28.459.388,37	28.665.383,32	28.436.918,51	31.073.942,37	
	RCL	43.325.687,67	48.451.195,42	51.566.355,13	55.220.167,89	58.918.879,41	68.605.168,46	69.996.259,06	73.983.815,46	
	%	45,89	47,03	48,48	51,44	48,30	41,78	40,63	42,00	
Afrânio	DTP	14.623.268,94	17.417.143,96	17.191.129,91	21.119.138,18	20.375.075,28	20.187.417,39	25.160.744,87	22.589.892,70	
	RCL	31.286.098,00	32.752.224,45	34.122.330,41	40.617.477,87	37.766.517,11	43.836.895,61	40.165.345,19	42.966.841,79	
	%	46,74	55,94	53,05	52,00	53,95	46,05	62,64	52,58	
Agrestina	DTP	15.558.569,87	18.295.132,39	20.521.528,71	22.384.422,35	21.586.368,81	22.705.108,45	25.992.053,19	26.424.020,10	
	RCL	29.187.882,13	30.599.538,89	34.132.881,20	41.871.513,03	46.268.504,42	53.158.260,76	52.080.550,32	57.494.318,69	

















Xexéu	RCL	23.848.090,66	23.192.468,02	25.002.023,94	29.356.219,89	34.160.090,75	37.854.356,85	35.490.576,47	38.094.242,15
	%	60,22	61,91	53,86	47,62	48,20	51,01	61,22	52,99



**Fonte de Informação:**

1. Anexo I do Relatório de Gestão Fiscal (RGF) enviados pelos municípios à Secretaria do Tesouro Nacional (STN). Mês de referência: dezembro (2011 a 2017) e agosto (apenas em 2018).